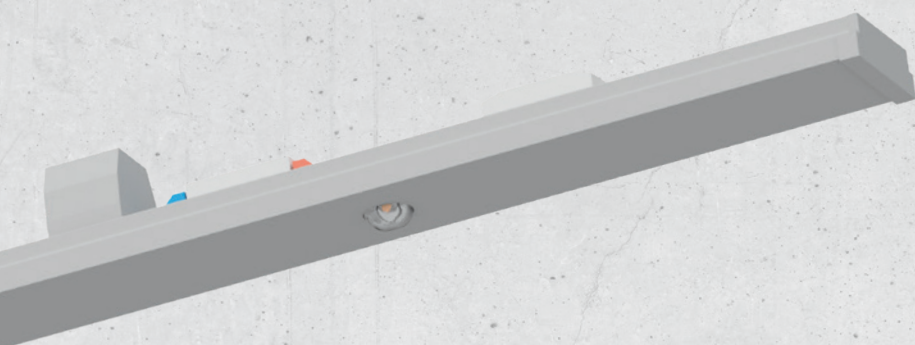


# OKUL RIDI Z



IP20



## BESCHREIBUNG | DESCRIPTION

dezentres Downlight mit Geräteträger zur Integration der Sicherheitsbeleuchtung passend für das Ridi Lichtbandsystem der Serie Linia

*discreet downlight with equipment carrier for integration emergency lighting suitable for Ridi lighting strip system Linia*

**Schutzart** IP20  
*protection degree*

**Schutzklasse** I  
*protection class*

Serie S

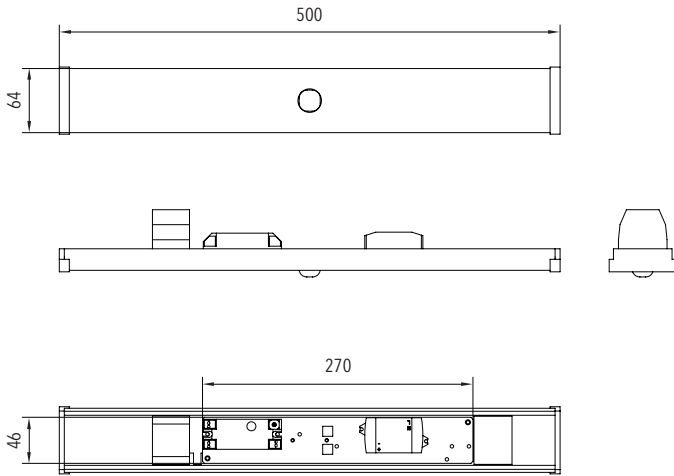
Serie P

Zentralbatterie | *central battery*

## TECHNISCHE DATEN | SPECIFICATIONS

Anschlussspannung <i>supply voltage</i> (AC/DC)	Anschlussleistung <i>power rating</i> (AC/DC)	Umgebungstemperatur <i>ambient temperature</i>	Gewicht <i>weight</i>	Lichtstrom <i>luminous flux</i>
230 V / 216 V	10,0 VA / 7,0 W	-10 °C <> +40 °C	0,5 kg	588 lm

## MABE | DIMENSION (mm)



## PROJEKTIERUNGSHILFEN | PROJECT PLANNING HELPS

OKULRIDIZ

588 lm

Höhe height [m]	Abstand DA distances DA [m]	
2,0	3,80	8,50
2,5	4,50	10,00
3,0	5,00	11,40
3,5	5,50	12,70
4,0	5,90	13,90
5,0	6,50	15,90
6,0	6,80	17,20
7,0	6,80	18,30
8,0	6,30	19,20
9,0	4,70	19,60
10,0	2,80	19,30

