

MAKE
IT EASY

DO IT WITH
easyCONTROL

easyCONTROL LPS24

Praxisbeispiel Turnhalle mit Umkleiden

Sicherheitsbeleuchtung ohne E30-Verkabelung – kombiniert und zentral überwacht

NEXT
LEVEL
SICHERHEITSBELEUCHTUNG

Ausgangssituation

In einer **Turnhalle mit angeschlossenen Umkleide- und Nebenräumen** soll eine normgerechte Sicherheitsbeleuchtung realisiert werden.

Die Herausforderung

- große Raumhöhen in der Turnhalle
- erschwerten Wartungszugang an der Hallendecke
- erhöhte Beleuchtungsstärke nach DIN EN 12193
- hoher Installationsaufwand bei klassischer E30-Verkabelung
- Wunsch nach einer **wirtschaftlichen und wartungsarmen Lösung**

Lösungskonzept mit easyCONTROL LPS24

Unsere neue **LPS-Anlage mit integrierter Einzelbatterieleuchten-Überwachung** ermöglicht auch hier eine **optimale Kombination aus Einzel- und Zentralbatterietechnik** – exakt angepasst an die baulichen Gegebenheiten.

1. Umkleiden und Nebenräume – Einzelbatterieleuchten ohne E30

Umsetzung

- in den **Umkleiden, Fluren, Treppenhäusern und Nebenräumen** werden Einzelbatterieleuchten eingesetzt
- die Leuchten werden **zentral überwacht**, jedoch **ohne E30-Verkabelung**
- Prüfungen, Status- und Störmeldungen erfolgen automatisch

Ergebnis

- ✓ Kein E30-Installationsaufwand
- ✓ Geringere Montage- und Materialkosten
- ✓ Flexible Anpassungen bei späteren Umbauten

2. Turnhalle – Zentralbatterieleuchten an der Decke

Im Bereich der Turnhalle ist neben der **erhöhten Anforderung an die Beleuchtungsstärke** auch die **Wartungsfreundlichkeit** von besonderer Bedeutung.

Umsetzung

- an der **Hallendecke** werden **Zentralbatterieleuchten** eingesetzt
- durch höheren Lichtstrom werden die erhöhten Anforderungen der Beleuchtungsstärke erfüllt
- Versorgung über eine **LPS-Anlage**
- keine Batterien in großer Höhe = kein regelmäßiger Batteriewechsel an schwer zugänglichen Stellen

Ergebnis

- ✓ Deutlich reduzierter Wartungsaufwand
- ✓ Erhöhte Betriebssicherheit
- ✓ Keine Arbeiten mit Hubsteiger oder Gerüst für Batterietausch

3. Die zentrale Komponente: LPS mit integrierter Einzelbatterieleuchten-Überwachung

Die eingesetzte **LPS-Anlage** übernimmt dabei eine **Doppelfunktion**:

- Versorgung der Zentralbatterieleuchten in der Turnhalle
- **Gleichzeitige Überwachung aller Einzelbatterieleuchten** in Umkleiden und Nebenräumen

Damit werden beide Systeme **in einer zentralen Oberfläche** zusammengeführt.

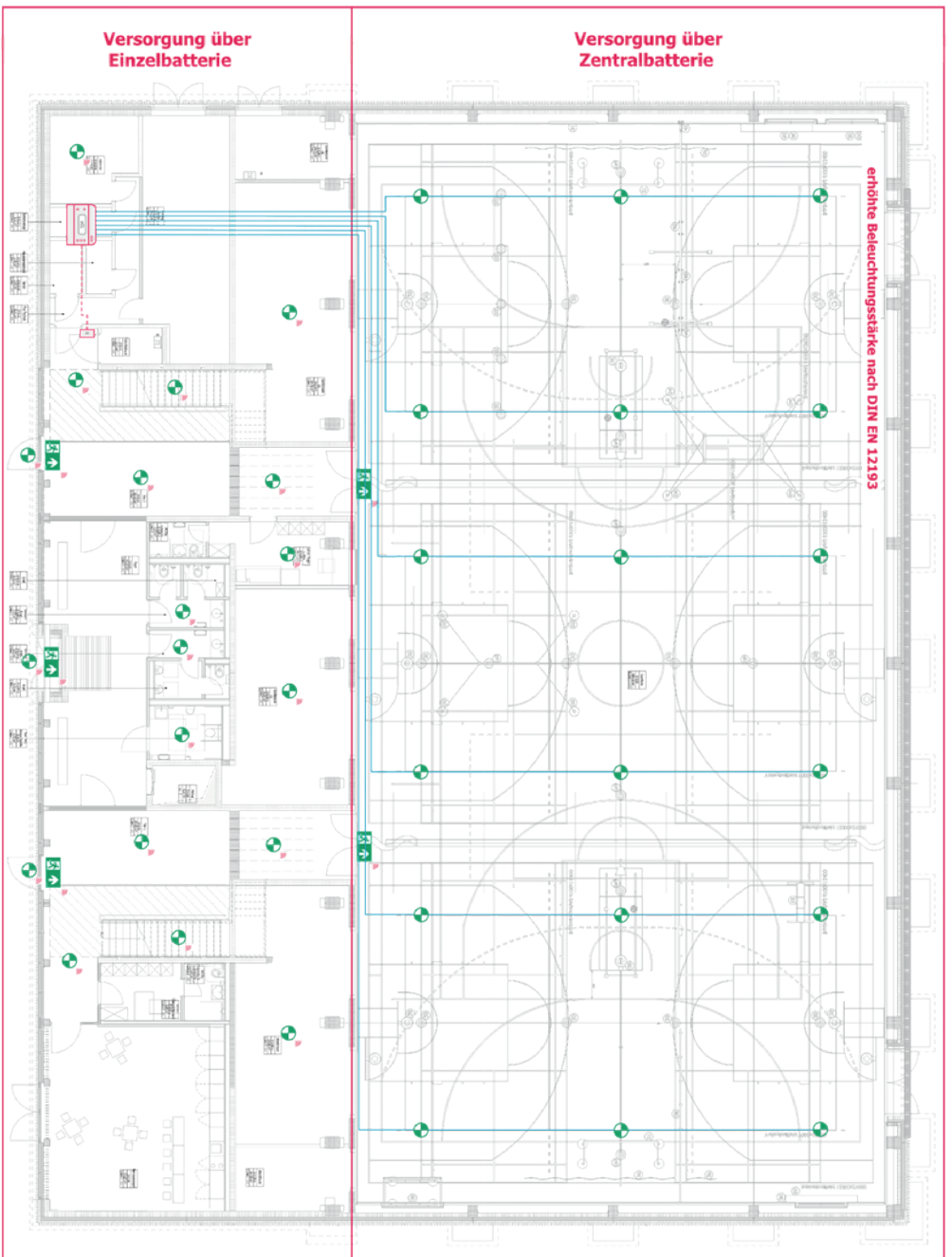
4. Entscheidender Mehrwert

- **keine E30-Verkabelung im gesamten Gebäude**
- **optimale Technik je Bereich**:
 - Einzelbatterie dort, wo sie wirtschaftlich ist
 - Zentralbatterie dort, wo Wartung schwierig wäre
- **zentrale Überwachung aller Leuchten und Batterien**
- **einheitliche Dokumentation und Prüfprotokolle**
- **geringere Investitions- und Betriebskosten**

Fazit für unsere Kunden

Die Technik passt sich dem Gebäude an – nicht umgekehrt. Mit unserer **LPS-Anlage mit integrierter Einzelbatterieleuchten-Überwachung** erhält der Betreiber:

- ✓ wirtschaftliche Lösung ohne E30-Verkabelung
- ✓ wartungsoptimierte Ausführung für große Raumhöhen
- ✓ zentrale, normgerechte Überwachung aller Sicherheitsleuchten



Mehr Infos zum Produkt
easyCONTROL LPS24

easyCONTROL LPS24
Praxisbeispiel Turnhalle mit Umkleiden
 Sicherheitsbeleuchtung ohne E30-Verkabelung
 kombiniert und zentral überwacht



GSYSTEMS GmbH
 August-Horch-Straße 18
 08141 Reinsdorf · Germany

Tel.: +49(0)375 77066-0
 E-Mail: info@gsystems.de
www.gsystems.de

FOLLOW US



#greenissafe